

**BALANÇ PLA DE  
MOBILITAT URBANA  
SOSTENIBLE DE MANRESA  
2012-2017**

Consell de Mobilitat  
17 de juliol de 2018

# PMU MANRESA 2012-2017

## Marc Legislatiu

- Llei 9/2003 de mobilitat. Defineix els Plans de Mobilitat Urbana, PMU, com el document bàsic per a configurar les estratègies de mobilitat sostenible dels municipis de Catalunya.
- La llei 9/2006 obliga a realitzar una avaluació ambiental dels plans o programes que tinguin afectes significatius sobre el medi ambient.

# PMU MANRESA 2012-2017

- Aprovació inicial: març 2011
- Aprovació definitiva: juny 2012

# PMU MANRESA 2012-2017

## Objectius del Pla de Mobilitat

- **Aconseguir una mobilitat més sostenible**
  - Incrementar l'espai pel vianant i el transport públic
  - Reduir la contaminació atmosfèrica i acústica
  - Reduir el consum d'energies no renovables
- **Fer els modes de transport més competitius**
  - Reduir el temps de desplaçament (menys congestió)
  - Millorar la qualitat dels desplaçaments
  - Augmentar la regularitat dels desplaçaments

# PMU MANRESA 2012-2017

## ■ **Mobilitat universal**

- Millorar l'accessibilitat a les persones de mobilitat reduïda
- Garantir el dret a la mobilitat dels sectors de població que no tenen accés al vehicle privat
- Aconseguir que els costos del transport siguin assumibles per tots els sectors socials

## ■ **Desplaçaments més segurs**

- Reduir el nombre d'accidents
- Millorar el nivell de servei dels itineraris per a vianants (amplada, passos de vianants, continuïtat, obstacles, manteniment)

# PMU MANRESA 2012-2017

## Estratègies

- Promocionar el transport públic
- Potenciar els desplaçaments a peu i en bicicleta
- Regular els desplaçaments en vehicle privat
- Regular la distribució de mercaderies
- Disminuir la indisciplina d'estacionament
- Aconseguir una utilització més eficient del vehicle privat
- Disminuir la contaminació generada pels vehicles
- Fomentar hàbits i entorns més segurs



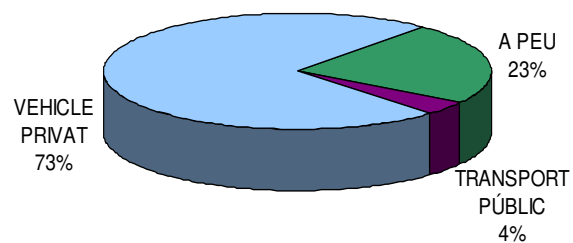
Ajuntament de Manresa



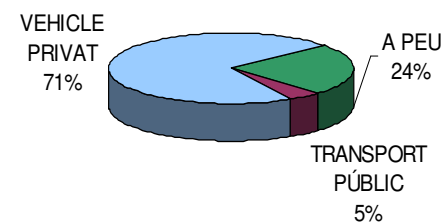
**PLA DE MOBILITAT DE  
MANRESA  
ESCENARIS MOBILITAT 2017**

# Escenaris de mobilitat pel 2016

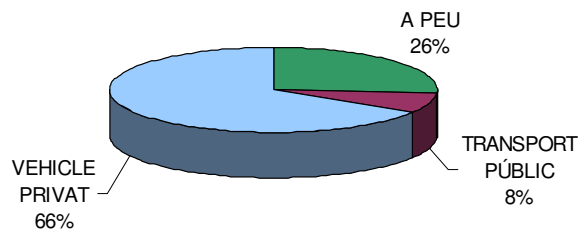
## SITUACIÓ ACTUAL



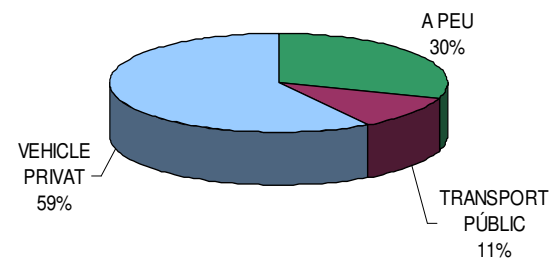
## 2016 PREVISIÓ CREIXEMENT



## 2016 CANVI MODAL MODERAT



## 2016 CANVI MODAL SIGNIFICATIU







Ajuntament de Manresa

**PLA DE MOBILITAT SOSTENIBLE  
DE  
MANRESA**

**BALANÇ**

# BALANÇ PMU MANRESA

## 1. LA MOBILITAT EN VEHICLE PRIVAT

- Nous vials. Millora vials i enllaços. Ponts
- Establir Jerarquització viària..
- Seguretat viària
- Actuacions mediambientals i de sostenibilitat

## 2. LA MOBILITAT DELS VIANANTS

- Criteris generals
- Millora d'itineraris per vianants
- Actuacions puntuals
- Millora itineraris entorn escoles
- Zones per vianants
- Adequació accessibilitat

# BALANÇ PMU MANRESA

## 3. LA MOBILITAT EN BICICLETA

- Criteris generals: tipus de vies
- Ampliació d'infraestructures per a bicicletes
- Actuacions encaminades al foment de l'ús de la bicicleta
- Connexions interurbanes per a bicicletes

## 4. LA MOBILITAT EN TRANSPORT PÚBLIC

- Criteris generals
- Millora de la velocitat comercial
- Millora xarxa urbana actual
- Millores tecnològiques
- Millora accessibilitat – comoditat –sostenibilitat- informació
- Intermodalitat. Integració dels diferents modes de transport

# BALANÇ PMU MANRESA

## 5. L'APARCAMENT

- Criteris generals
- Zones d'aparcament en calçada
- Aparcaments fora de calçada
- Aparcaments dissuasoris
- Reserves estacionament

## 6. TRANSPORT DE MERCADERIES

- Criteris generals
- Zones reservades per càrrega i descàrrega
- Regulació del transport de mercaderies

# BALANÇ PMU MANRESA

## ANNEXOS

- Pla local de seguretat viària
- Pla d'accessibilitat de l'espai públic

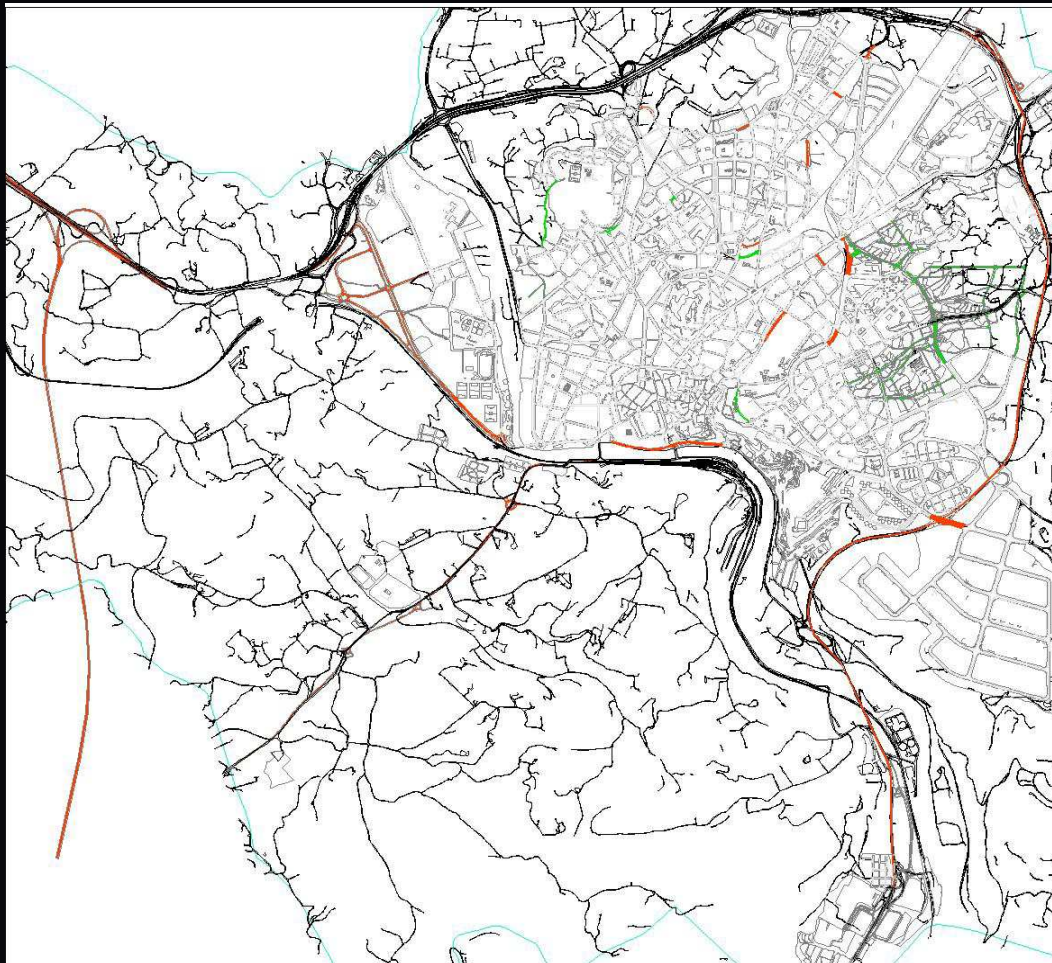
# BALANÇ PMU MANRESA

## 1. LA MOBILITAT EN VEHICLE PRIVAT

- Vials Previstos. Millora vials i enllaços. Ponts
- Establir Jerarquitzaó viària
- Actuacions encaminades a establir la jerarquia viària
- Actuacions mediambientals i de sostenibilitat

# BALANÇ PMU MANRESA

## Vials previstos. Millora vials i enllaços. Ponts

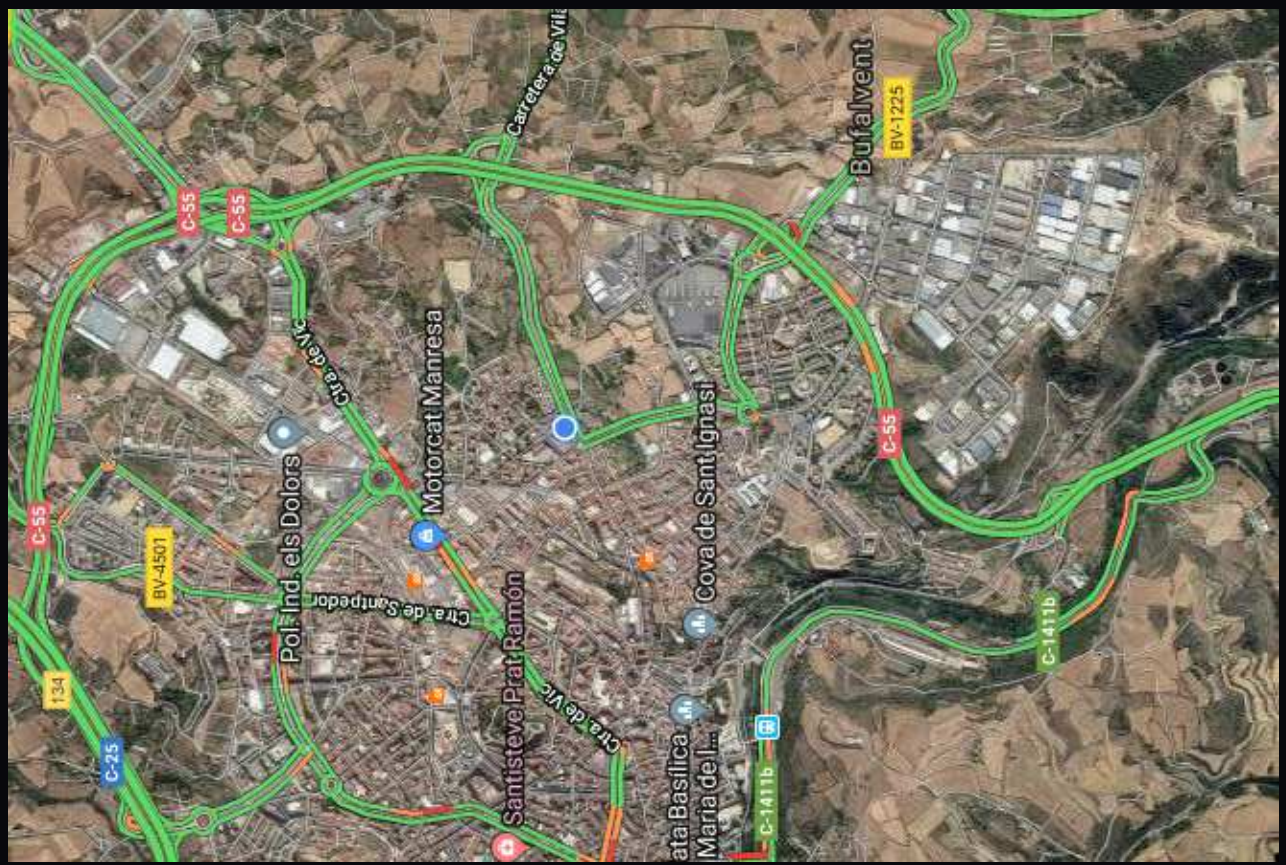


### PRIMERA ETAPA 2010-2016

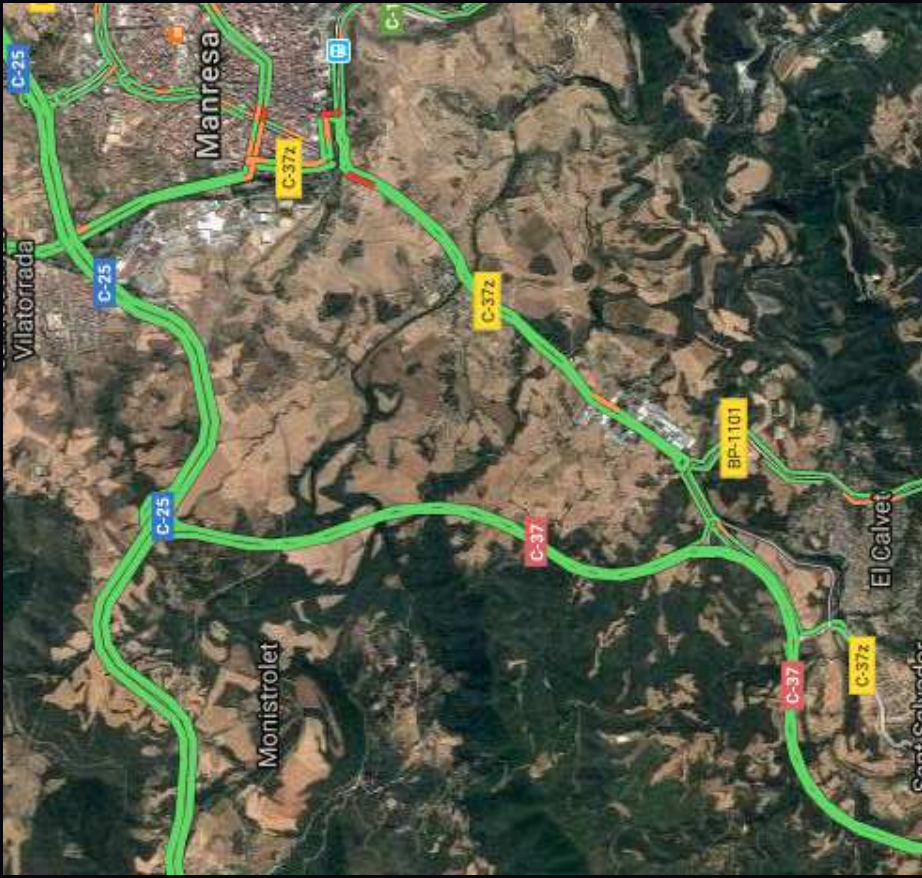
- Dos carrils C-55 des del Guix fins a Bufalvent i des de Sant Pau fins als Comtals
- Connexió bidireccional PI Els Dolors-Parc Tecnològic
- Connexió C-37 (Ctra. Igualada) amb Eix Transversal C-25.
- Ampliació de l'accés a Manresa des del barri Pare Ignasi Puig fins al Pont de Sant Francesc
- Ampliació de l'accés a Manresa des del Pont Vell fins al Pont de Sant Francesc
- Millora accés a Manresa per l'Av. del Dolors
- Zona Pont Nou al Congost
- Pas a desnivell connexió Ctra. Pont Vilomara-Bufalvent
- Millora dels accessos des de la C-55 dels Trullols i Viladordis
- Passeig del Riu per un vial superior a l'actual
- Modificació C/ Bertran i Serra
- Connexió trams de carrers tallats:
  - C/ Roselló
  - Cami Vell de Santpeter
  - Connexió C/ Amadeu Vives
  - C/ Arquitecte Montgat des de Ctra. Pont Vilomara fins al C/ Arquitecte Gaudí
  - Connexió C/ Arquitecte Montgat des de la Ctra. de Vic fins a C/ de la Font dels Capellans
  - Connexió C/ Concòrdia
  - Connexió C/ Sabadell fins a la Ctra. de Vic
- Millora de ponts amb ampliació de voreres
  - Pont de Sant Francesc
  - Pont de la RENFE
  - Pont del gas

### SEGONA ETAPA 2016-2022

- Connexió C/ Dibuxant Vilanova amb C/ Santiago Rusiñol
- Connexió barri La Parada amb PI Els Dolors
- Continuació C/ Vidal i Barraquer cap al C/ Caputxins
- Desenvolupament Sector Est Av. Països Catalans
- Ampliació Camí de la Gravera
- Connexió trams de carrers tallats:
  - C/ Mn. Serapi Ferrer
  - C/ Cerdanya
  - Connexió C/ Guillem Catà
  - Connexió C/ Bambylòr



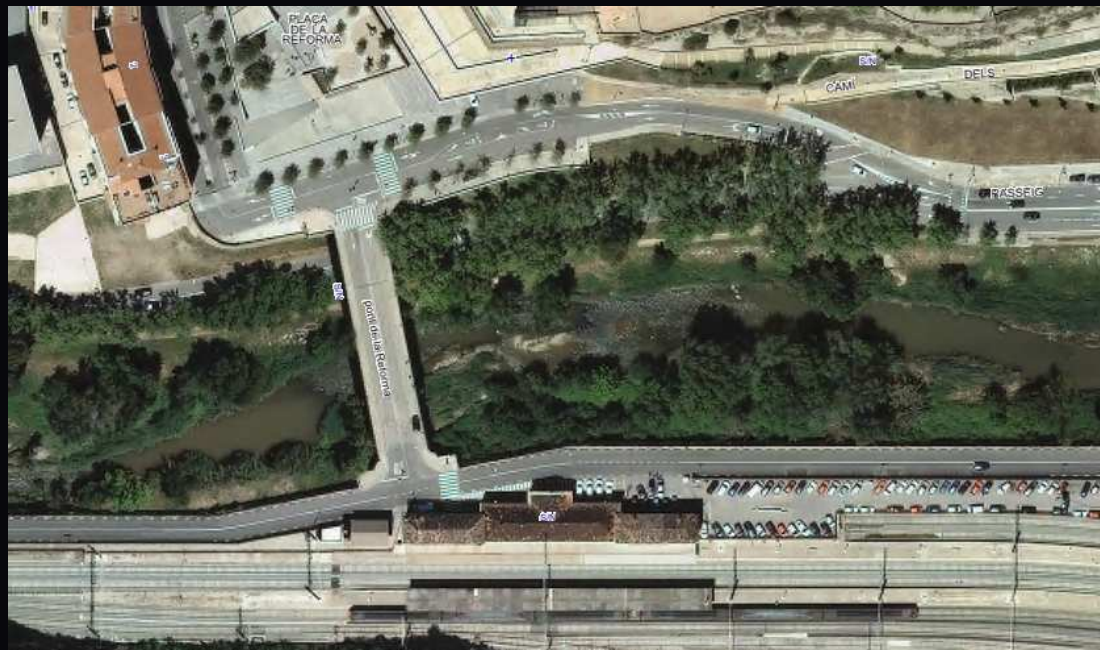




# PROJECTE AVINGUDA PAÏSOS CATALANS



PASSERA VIANANTS C-1411b CONNEXIÓ DE RENFER a PONT SANT FRANCESC



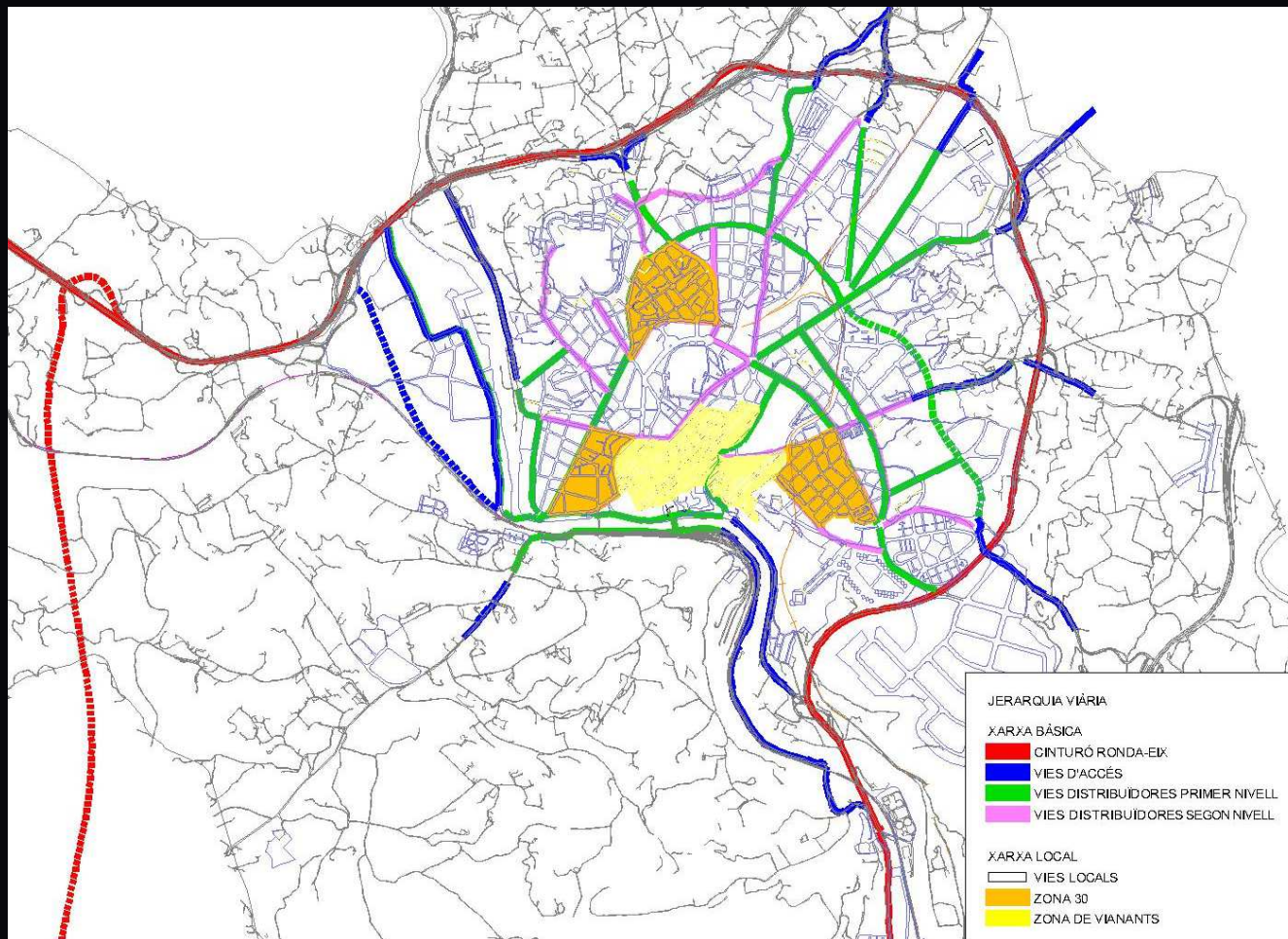
MILLORA ITINERARIS VIANANTS ESTACIÓ RENFE

# PONT DE SANT FRANCESC – AMPLIACIÓ VORERES



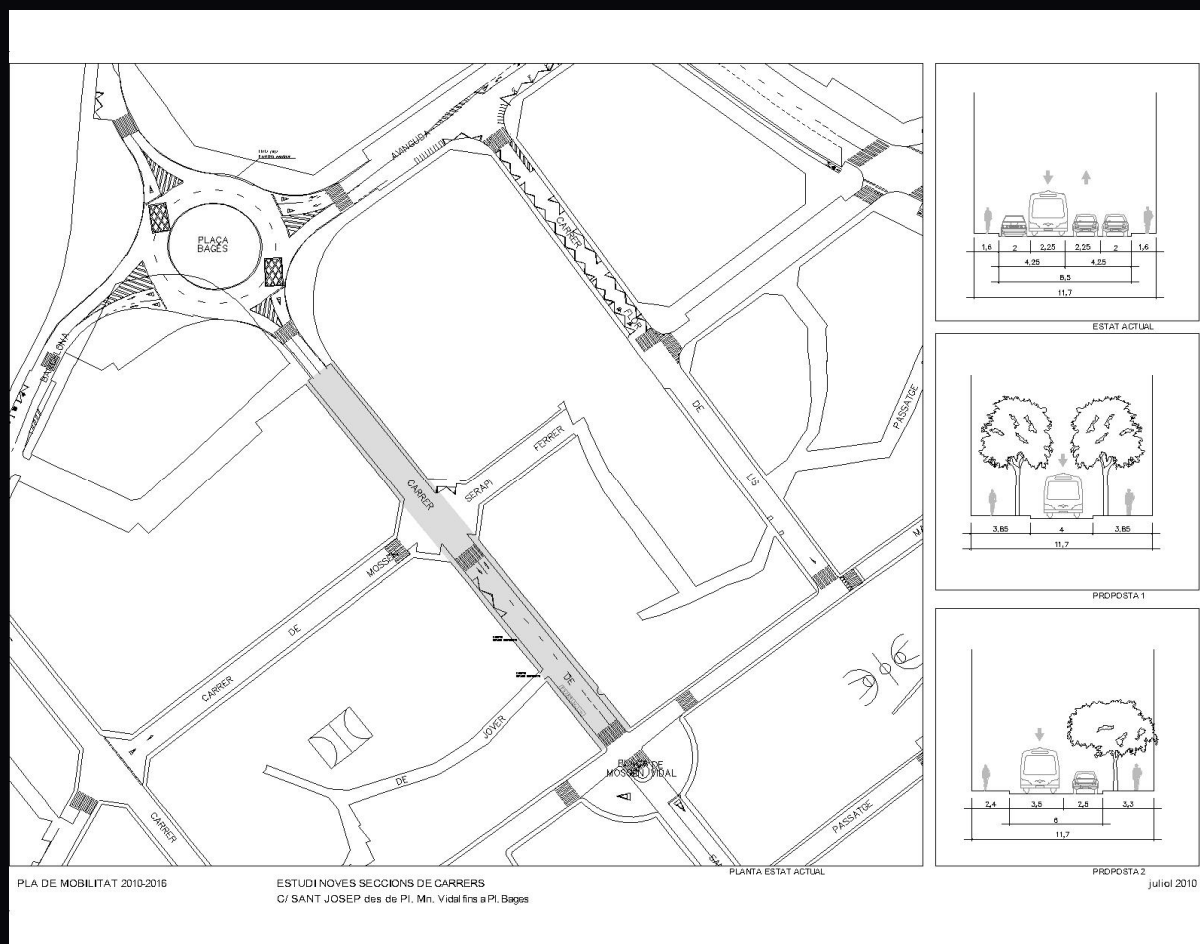
# BALANÇ PMU MANRESA

## Establir jerarquitzaçió viària



- Xarxa bàsica
  - rondes
  - vies d'accés
  - vies distribuïdores
- Xarxa local
  - vies locals
  - zones 30
  - zones de vianants

# Actuacions encaminades a establir la jerarquitzaçió viària



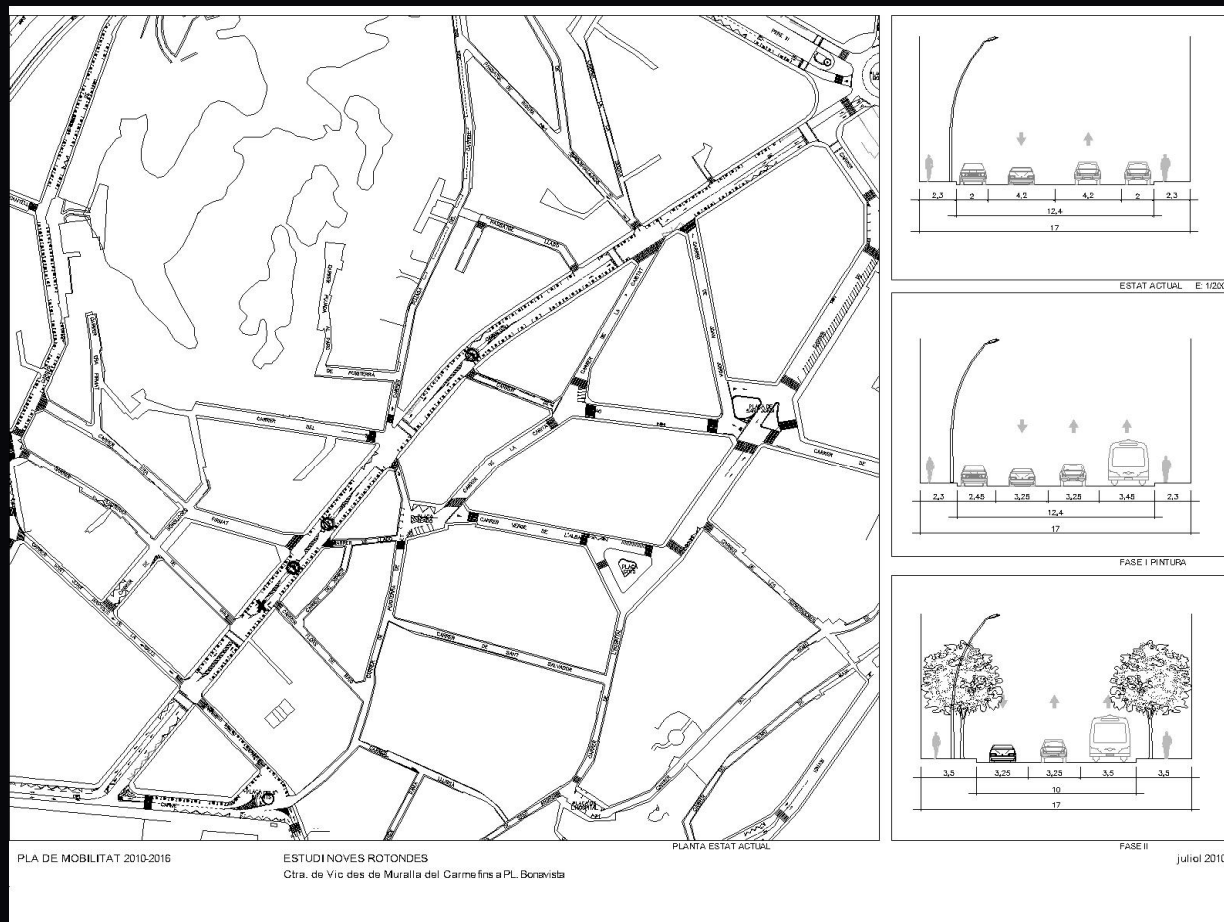
- ➔ Sentits únics
- Prohibicions de girs a l'esquerra
- Rotondes
- Centre de gestió de trànsit
- Elements per reduir la velocitat

**Carrer Sant Josep. Zona 30. Sentit únic.  
Ampliació de voreres. Zona blava**

# CARRETERA DEL PONT DE VILOMARA



# Actuacions encaminades a establir la jerarquitització viària



- Sentits únics
- ➔ Prohibicions de girs a l'esquerra
- Rotondes
- Centre de gestió de trànsit
- Elements per reduir la velocitat

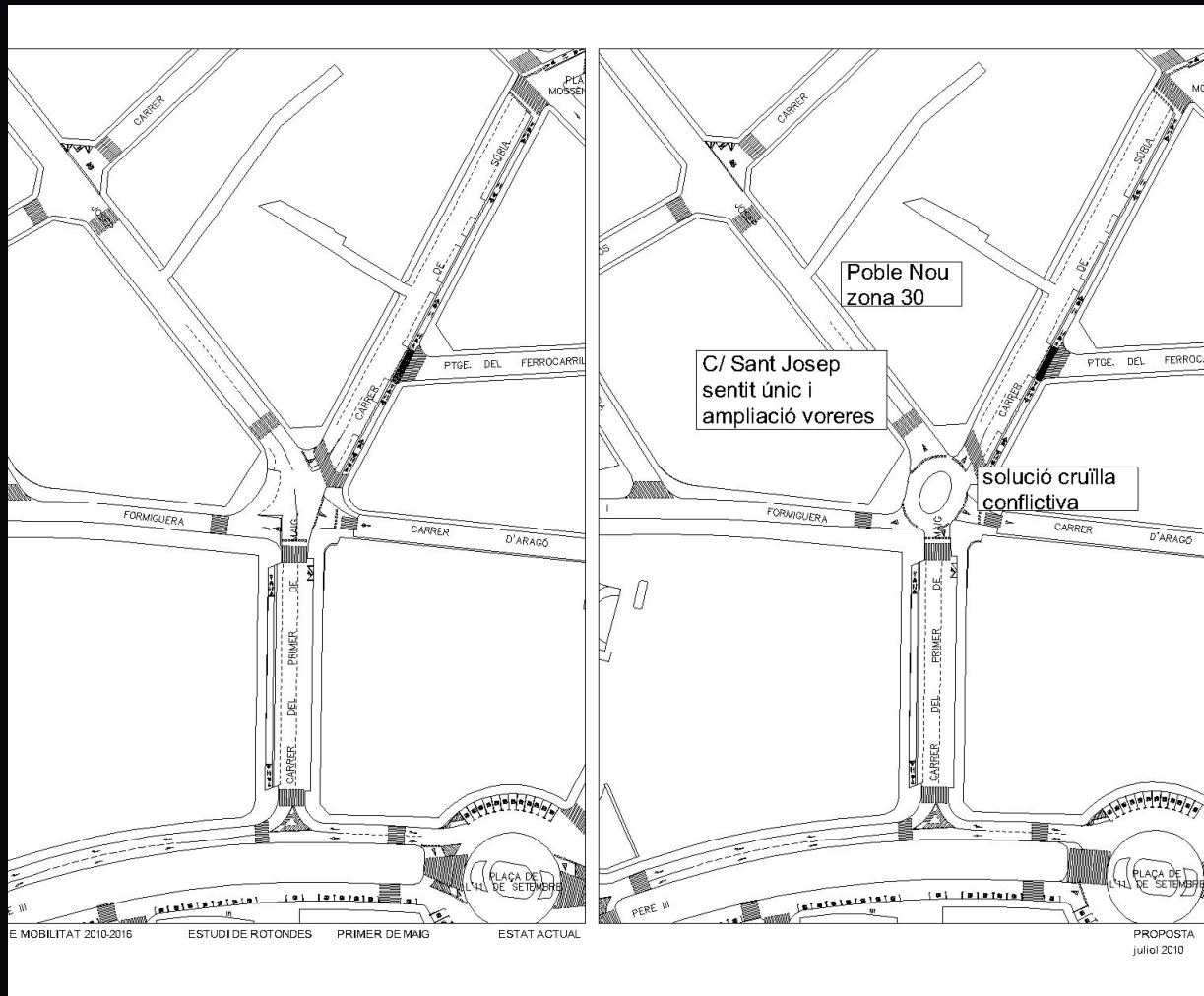
Carretera de Vic.

Suprimir girs a l'esquerra. Carril Bus. Reduir aparcament





# Actuacions encaminades a establir la jerarquitzaçió viària



- Sentits únics
- Prohibicions de girs a l'esquerra
- ➔ Rotondes
- Centre de gestió de trànsit
- Elements per reduir la velocitat

**Rotonda Sant Josep/ Carrasco i Formiguera.  
Regulació de cruïlla en rotonda. Millora seguretat**

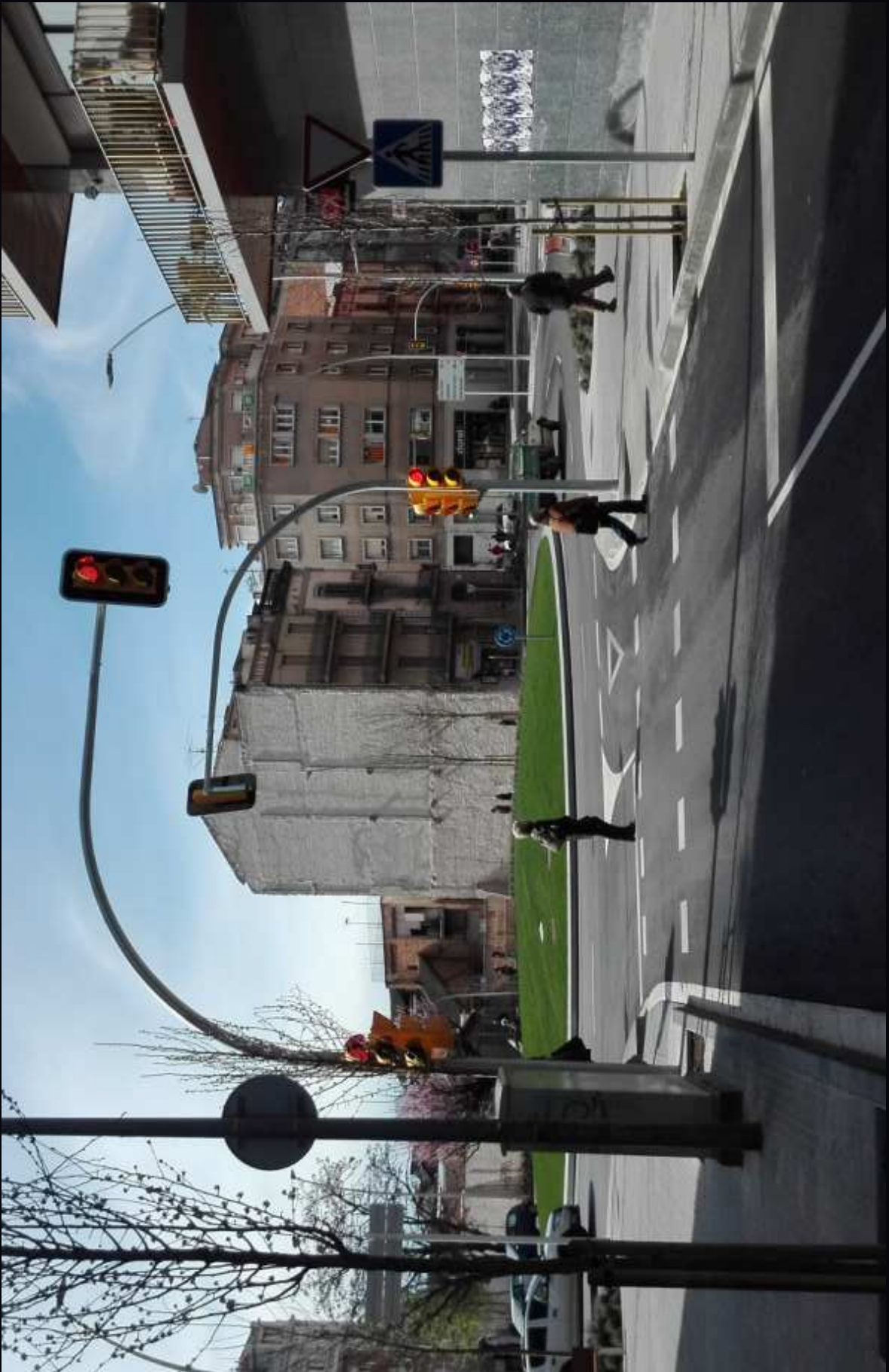


ROTONDA SANT JOSEP / CARRASCO  
FORMIGUERA

# ROTONDES







# BALANÇ PMU MANRESA

## Centre de gestió de trànsit

- Sala per centre de control
- Panells electrònics d'informació de places d'aparcament
- Centralització, programació i sincronització semàfors
- Canvis temps semafòrics segons aforaments automàtics per espires
- Gestió càmeres control d'accessos i de vigilància de trànsit
- Panells electrònics d'informació als accessos
- Radar amb connexió a centre de control



# BALANÇ PMU MANRESA

Elements per reduir la velocitat i protegir els vianants



C. Viladordis  
(bandes sonores)



C. La Pau  
(Ressalt)



C. Major  
(Pas elevat)

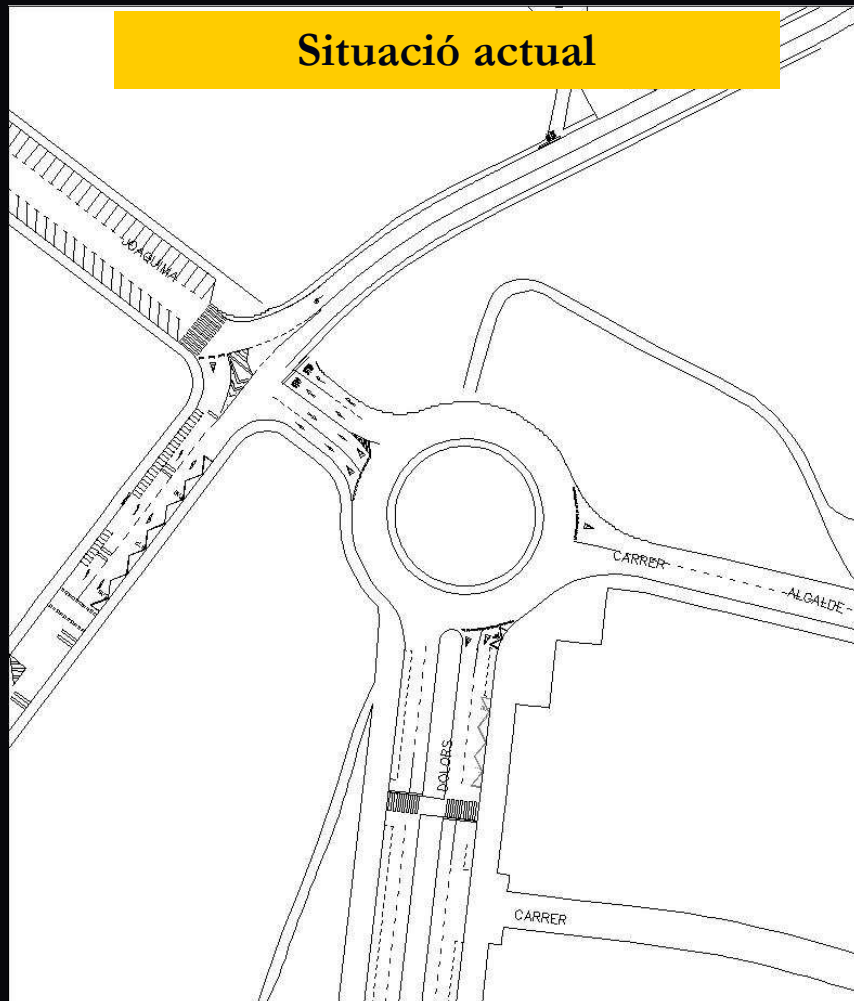




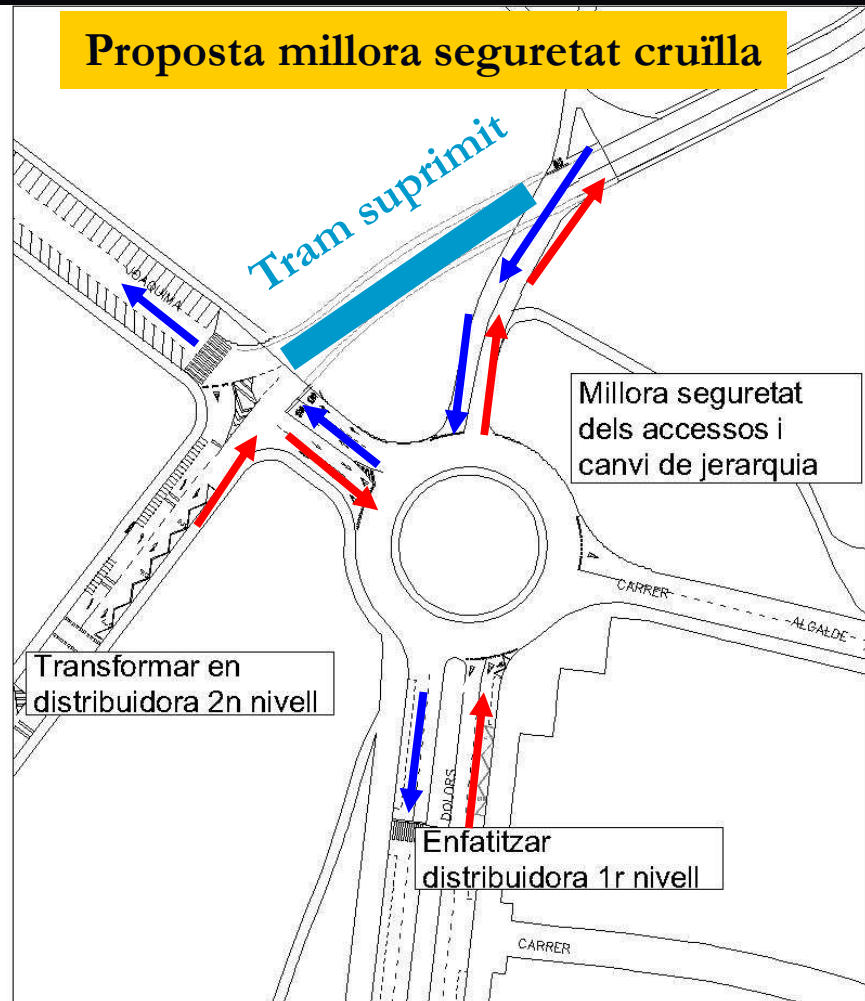
# BALANÇ PMU MANRESA

Seguretat viària. Millora punt negre C. La Pau/Avda. Dolors

Situació actual



Proposta millora seguretat cruïlla





# BALANÇ PMU MANRESA

## Millores mediambientals

- Redacció Pla implantació vehicle elèctric
- Punt de recàrrega vehicle elèctric. UPC
- Estudi implantació us bicicleta Ajuntament.  
Bicicletes elèctriques per a desplaçaments interns
- Gratuïtat zona blava vehicles elèctrics
- Introducció vehicles menys contaminants  
concessions:
  - 5 busos híbrids al servei de bus urbà
  - Furgonetes elèctriques a les concessions

# BALANÇ PMU MANRESA

## 2. LA MOBILITAT DELS VIANANTS

### Criteris generals

- *Amplada mínima de voreres 2 metres* (llei accessibilitat: 1,8 m)
- Amplada entre façanes de menys de 7 metres, carrer de plataforma única
- Paviments accessibles
- Millora del paviment de les voreres i dels passos de vianants
- Principal atenció als punts sensibles: parades de transport públic, estacions, escoles, centres de salut, ...
- Passos de vianants a totes les cruïlles de la xarxa bàsica de vianants i als punts sensibles

# BALANÇ PMU MANRESA

## 2. LA MOBILITAT DELS VIANANTS

**Propostes encaminades a potenciar els desplaçaments a peu**

- Millora d'itineraris per vianants
- Actuacions puntuals
- Millora itineraris entorn escoles
- Zones per vianants
- Adequació accessibilitat

# BALANÇ PMU MANRESA

## Millora itineraris per vianants

- Ampliació de voreres: **crta Santpedor**
- Millores visibilitat passos de vianants
- Nous passos de vianants
- Pla de xoc de voreres: **millora paviments, Bases**



# BALANÇ PMU MANRESA

## Millora itineraris per vianants

- Estacions
- Parades transport públic
- Accés zona esportiva Congost – Polígon Industrial Pont Nou





# BALANÇ PMU MANRESA

## Millora itineraris per vianants



# BALANÇ PMU MANRESA

## Actuacions puntuals

- Ascensors i escales mecàniques
  - Reforma: ascensor La Seu
  - Montserrat: asc. Pk Centre H.
  - Baixada dels Drets: asc. Ajunta
  - Estació d'autobusos: pendent



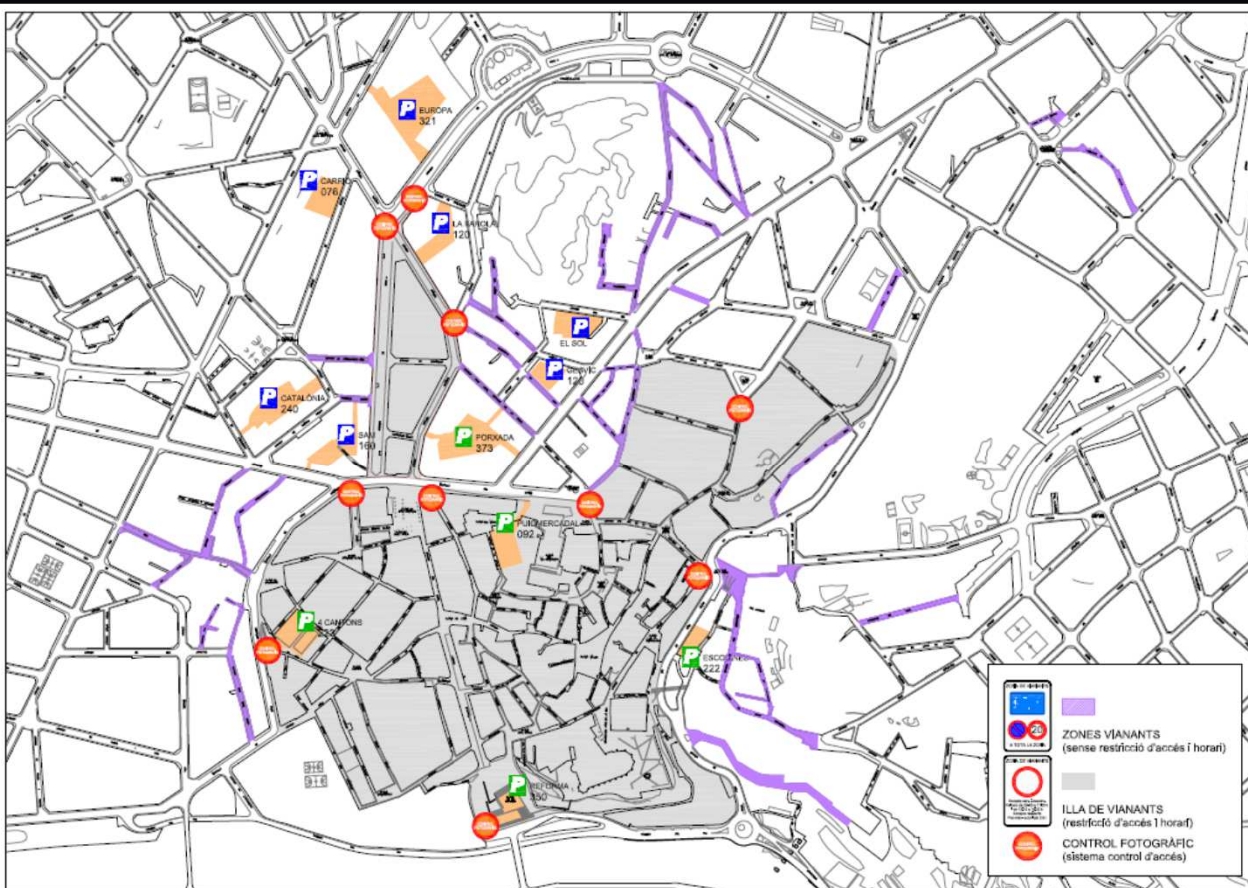
# BALANÇ PMU MANRESA

Millora camí escolar



# BALANÇ PMU MANRESA

## Zones per vianants. Illa de vianants. Control d'accessos



AMPLIACIÓ ILLA DE VIANANTS I CONTROL D'ACCESSOS

# BALANÇ PMU MANRESA

**Zones per vianants. Carrers prioritat de vianants.  
Informativa**



# BALANÇ PMU MANRESA

## Adequació accessibilitat

## BARRI VALLDAURA

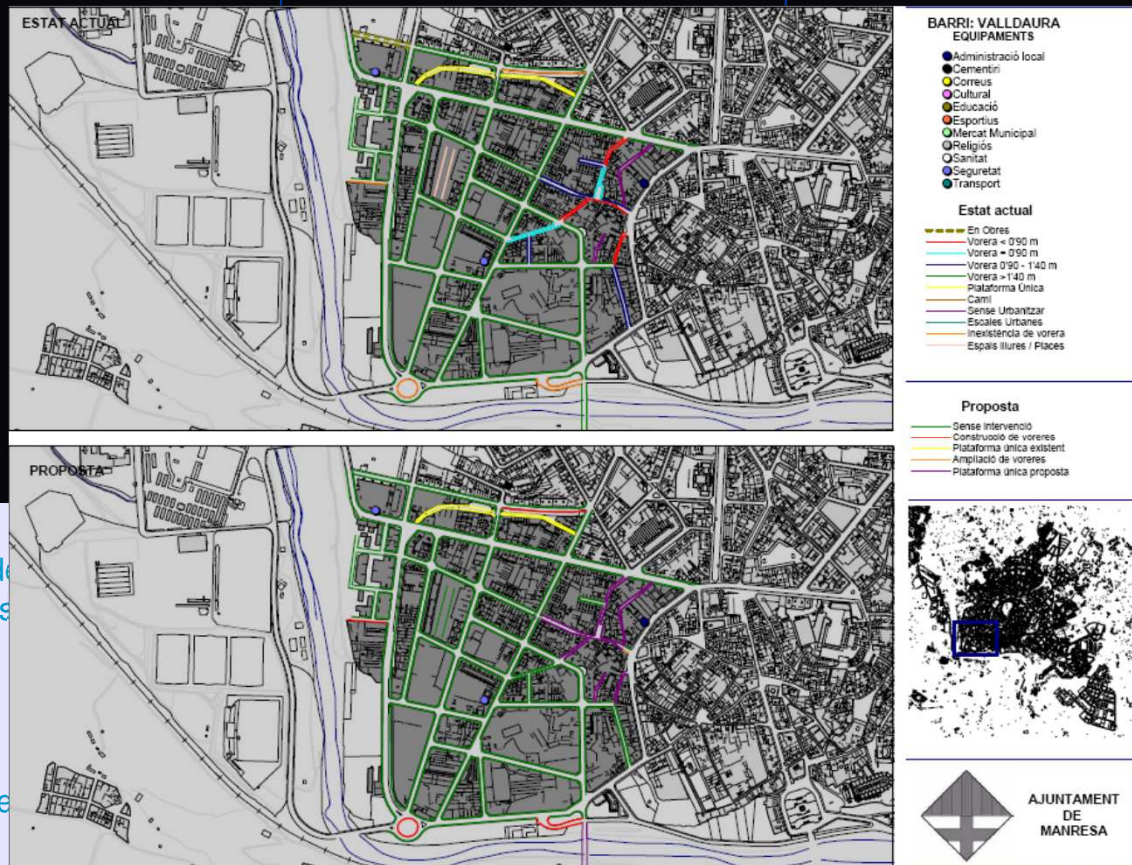
- Fase I: ampliació voreres de menys de 0,90 m
- Fase II: ampliació voreres de 0.9 m a 1.5 metres
- Rebaixos voreres als passos de vianants

### Construcció voreres:

- Prudenci Comellas (entre carrers Bruc i 2 de
- Passeig del Riu (tram sota Pont St. Francesc)

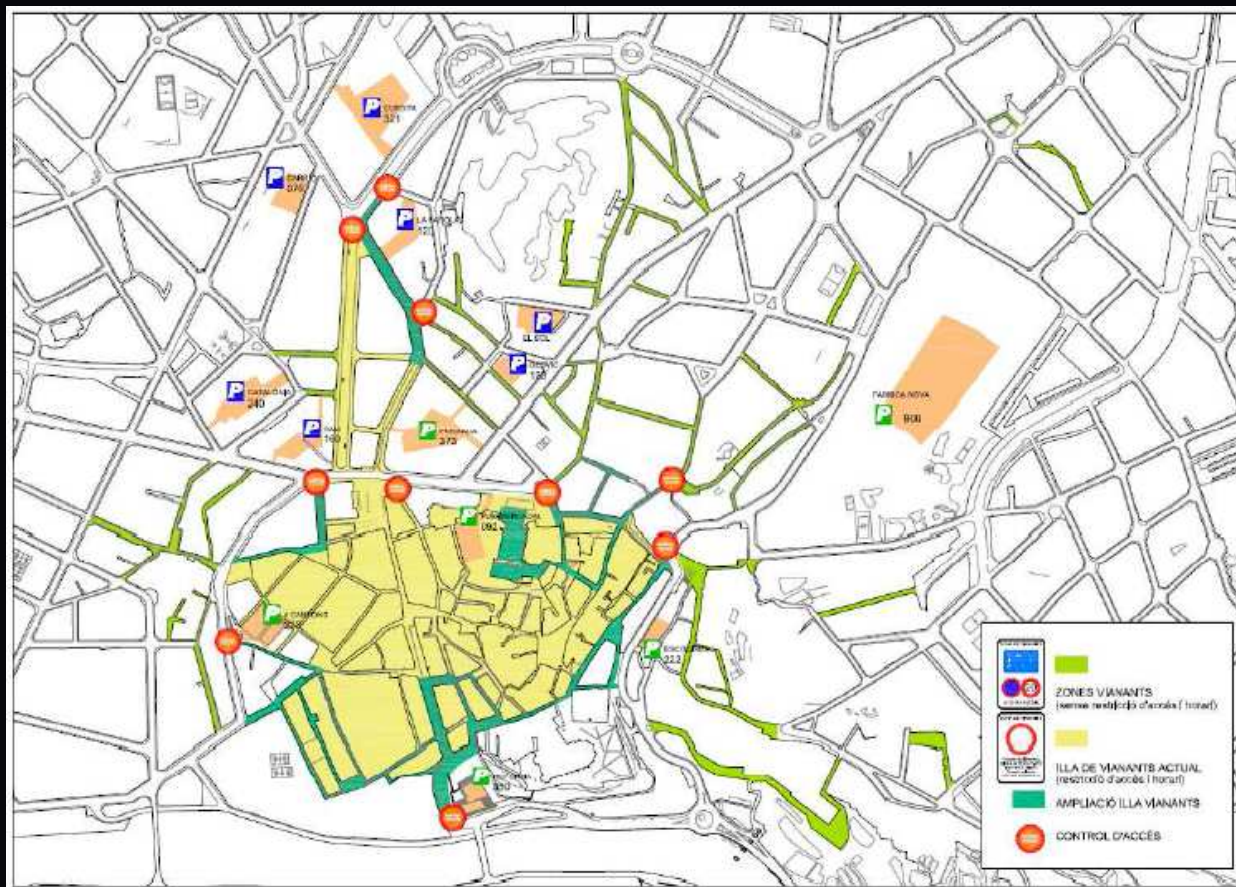
### Construcció de vials en plataforma única:

- Passatge Predicadors
- Carrer Magnet
- Carrer de la Llum
- Carrer Cos (entre psg. Predicadors i carrer
- Carrer Era d'en Coma (entre Pl. Valldaura i Jorbetes)
- Carrer Beat Pagès



# BALANÇ PMU MANRESA

Adequació accessibilitat. Carrers plataforma única



- Joc de la Pilota
- Plaça Infants

# BALANÇ PMU MANRESA

## 3. LA MOBILITAT EN BICICLETA

- Criteris generals: tipus de vies
- Ampliació d'infraestructures per a bicicletes
- Actuacions encaminades al foment de l'ús de la bicicleta
- Connexions interurbanes per a bicicletes



# BALANÇ PMU MANRESA

## Críteris generals



Pàrking bicicletes



Carril bici en calçada  
segregat dels vehicles

# BALANÇ PMU MANRESA

## Críteris generals



Carril bici en vorera  
segregat vianants



Zona de vianants i bicicleta  
(prioritat vianants)

# BALANÇ PMU MANRESA

## Críteris generals



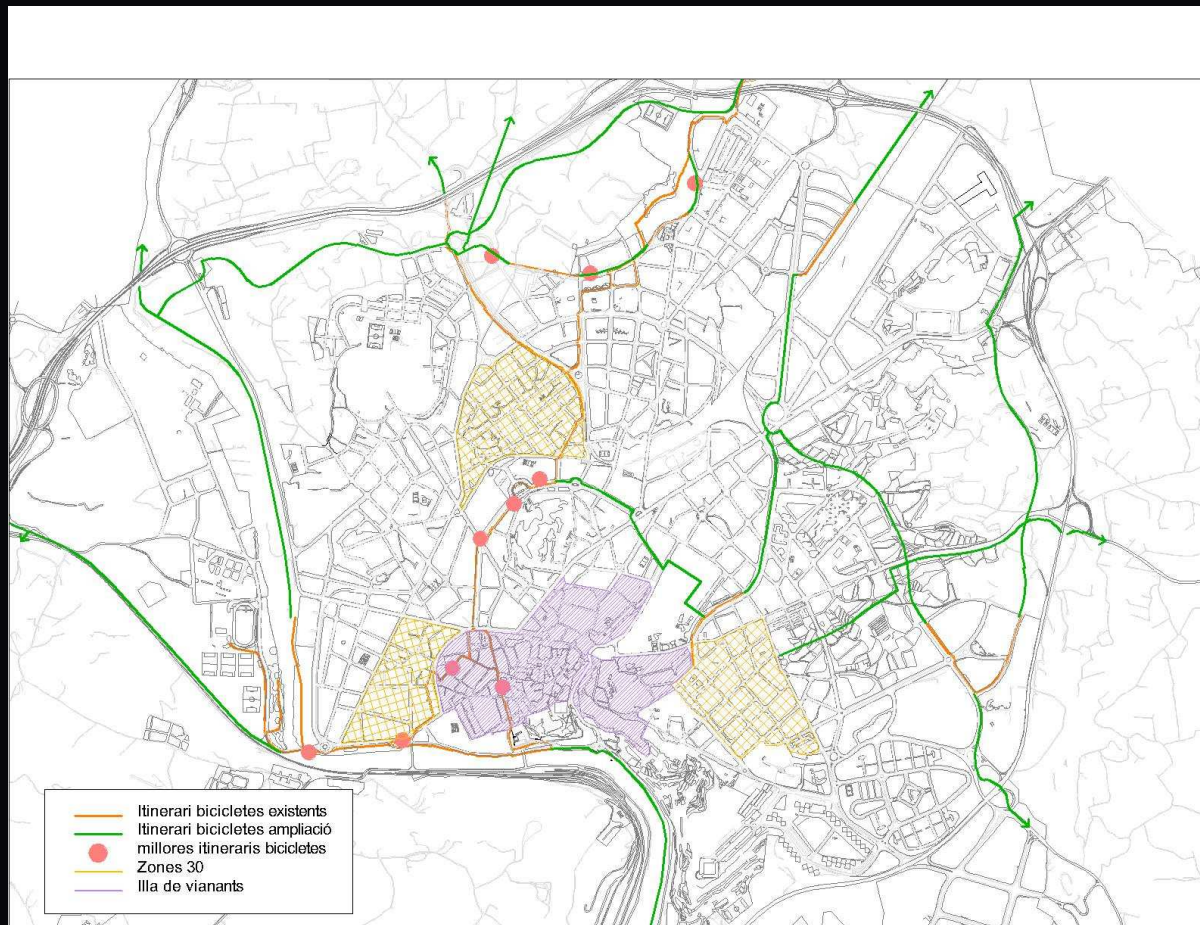
Via verda: coexistència  
vianants i bicicletes



Zona 30: vehicles i bicicletes  
(prioritat bicicletes)

# BALANÇ PMU MANRESA

## Ampliació d'infraestructures per a bicicletes



- Millora itineraris actuals
- Ampliació xarxa bicicletes
- Accessos a centres pública concurrència
- Aparcaments bicicletes

# BALANÇ PMU MANRESA

## Millora de itineraris per a bicicletes



# BALANÇ PMU MANRESA

## Actuacions encaminades al foment de l'ús de la bicicleta

- Educació viària escoles: **Espill, Oms i de Prat**
- Formació pràctica en bicicleta a la ciutat
- Pla de mobilitat per a la bicicleta: **pendent**
- Campanya anual de promoció
- Pedalada Setmana de la Mobilitat



# BALANÇ PMU MANRESA

## Connexions interurbanes per a bicicletes

- Itineraris Manresa a Sant Joan, a Santpedor, a Pont de Vilomara, a Rajadell, a Sant Salvador de Guardiola, Sant Fruitós. **Realitzat tram Viladordis i Rajadell**
- Senyalització camins rurals



# BALANÇ PMU MANRESA

## 4. LA MOBILITAT EN TRANSPORT PÚBLIC

- Criteris generals
- Millora de la velocitat comercial
- Millora xarxa urbana actual
- Millores tecnològiques
- Millora accessibilitat – comoditat –sostenibilitat- informació
- Intermodalitat. Integració dels diferents modes de transport



# BALANÇ PMU MANRESA

## Transport públic. Criteris generals

- Velocitat, accessibilitat, comoditat, seguretat, sostenibilitat
- Cobertura universal
- Intermodalitat. Integració dels diferents modes de transport

# BALANÇ PMU MANRESA

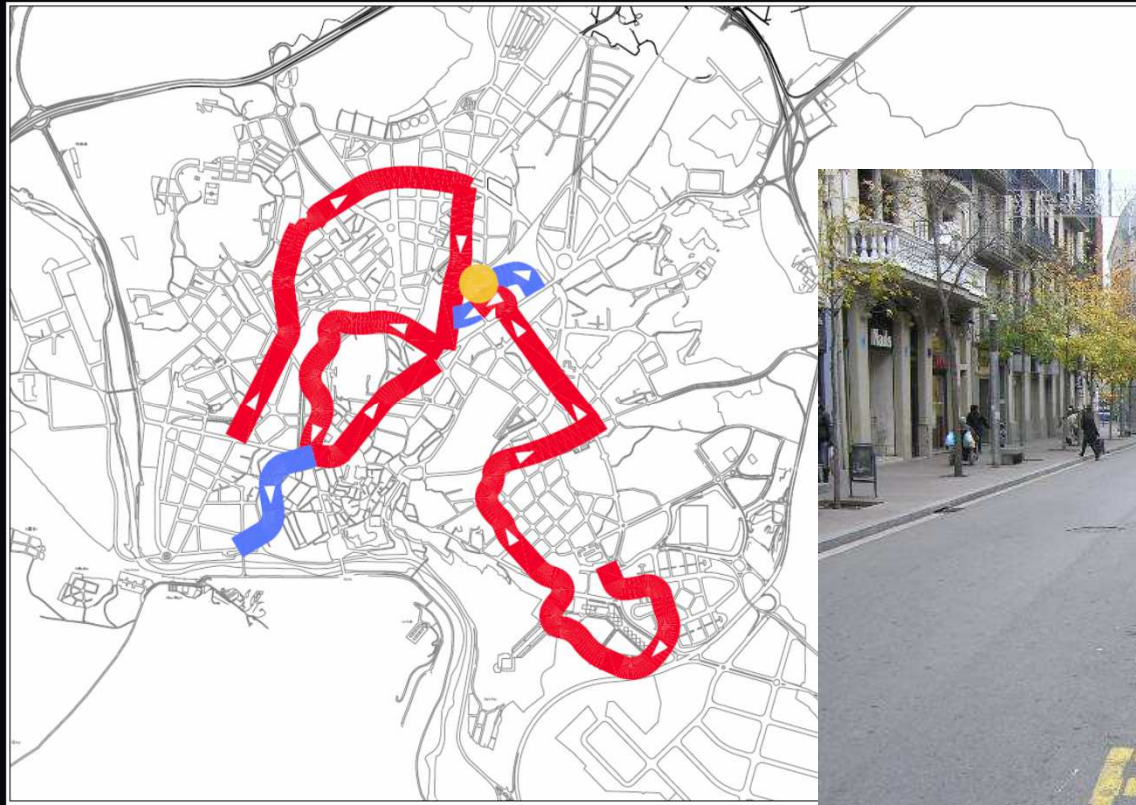
## Millora de la velocitat comercial

- Carril bus
  - Vies de més de 120 expedicions diàries
- Vigilància xarxa bus
  - Parades
  - Carril bus
- Millora contínua punts conflictius



# BALANÇ PMU MANRESA

## Millora de la velocitat comercial: carril bus



Vies de més de 120  
expedicions diàries



# BALANÇ PMU MANRESA

## Millora de la velocitat comercial: carril bus

### Expedicions diàries de Bus en diferents vials de la ciutat

Nom del Vial	Urbà	Interurbà	Total	IMD carril
Passeig Pere III (tram pl. Bonavista - pl. Espanya)	129	62	191	10.620
Ctra. de Vic (tram c/ Muralla del Carme - c/ Bisbe Comas). Direcció Prat de la Riba	122	62	184	10.596
Passeig Pere III (tram pl. Espanya - c/ Angel Guimerà)	157	52	209	5.525
Àngel Guimerà tram no restringit (tram restringit IMD 1.590)	157	52	209	4.835
Carrer Sant Cristòfol (tram c/ Viladordis - ctra. De Vic)	164	20	184	5.354
Ctra. De Santpedor (descendent pl. Creu a Bonavista)	121	52	173	5.646
c/ Viladordis (tram Av. Francesc Macià - c/ Sant Cristòfol) Direcció c/ Sant Cristòfol	164	0	164	5.045
Av. Bases (tram pl. Bages - pl. de la Creu). Direcció pl. de la Creu	121	0	121	12.282
c/ Barcelona. Direcció pl. Bages	121	0	121	9.514
c/ Bruc (tram ctra. Cardona - pl. Lluís Companys). Direcció c/ Barcelona	121	0	121	8.492
c/ Muralla de Sant Domènec i c/ Muralla de St. Francesc. Direcció sortida ciutat	58	42	100	6.020

# BALANÇ PMU MANRESA

## Millora xarxa urbana actual

- Millora freqüència línies alta ocupació: L8 i L1
- Servei a zones de baixa ocupació: Miralpeix - L3, Cots-Guix- Pujada Roja - L5, Polígon Industrial Els Dolors – L5, Zona Esportiva El Congost - L4
  - Serveis amb extensions de línies
- Serveis llançadora actes
  - Actes multitudinaris: Festa Major El Congost, Ecoviure, Fira d'atraccions
-

# BALANÇ PMU MANRESA

## Millora xarxa urbana actual

- Extensió d'horaris sota demanda
  - Bus nocturn Festa Major – Gratuït
  - Reforços de servei: per dies festius de comerç obert

# BALANÇ PMU MANRESA

## Millores tecnològiques

- SAE
  - Control de flota
  - Panells informatius (15)
- Prioritat semafòrica
- Targes sense contacte  
(pendent implantació T- mobilitat)



# BALANÇ PMU MANRESA

**Millora accessibilitat – comoditat – sostenibilitat - informació**

- Vehicles accessibles i amb criteris de sostenibilitat
- Millora accés i infraestructura de les parades
- Millora mobiliari parades: marquesines i bancs





# BALANÇ PMU MANRESA

**Millora accessibilitat – comoditat – sostenibilitat - informació**

- Incorporació flota 5 vehicles híbrids + vehicle auxiliar elèctric



# BALANÇ PMU MANRESA

## Intermodalitat. Integració diferents modes de transport

- Cobertura universal. No duplicitat. Recorreguts combinats
- Xarxa autobusos urbans i interurbans. Tren. Tramvia. Taxi
- Estacions. Estacions d'intercanvi. **Millora RENFE i FGC**
- Consorci Transport Comarques Centrals. **No. Ens hem integrat a l'ATM de Barcelona, obtenint finançament Integració**



# BALANÇ PMU MANRESA

## 5. L'APARCAMENT

- Criteris generals
- Zones d'aparcament en calçada
- Aparcaments fora de calçada
- Aparcaments dissuasoris
- Reserves estacionament

# BALANÇ PMU MANRESA

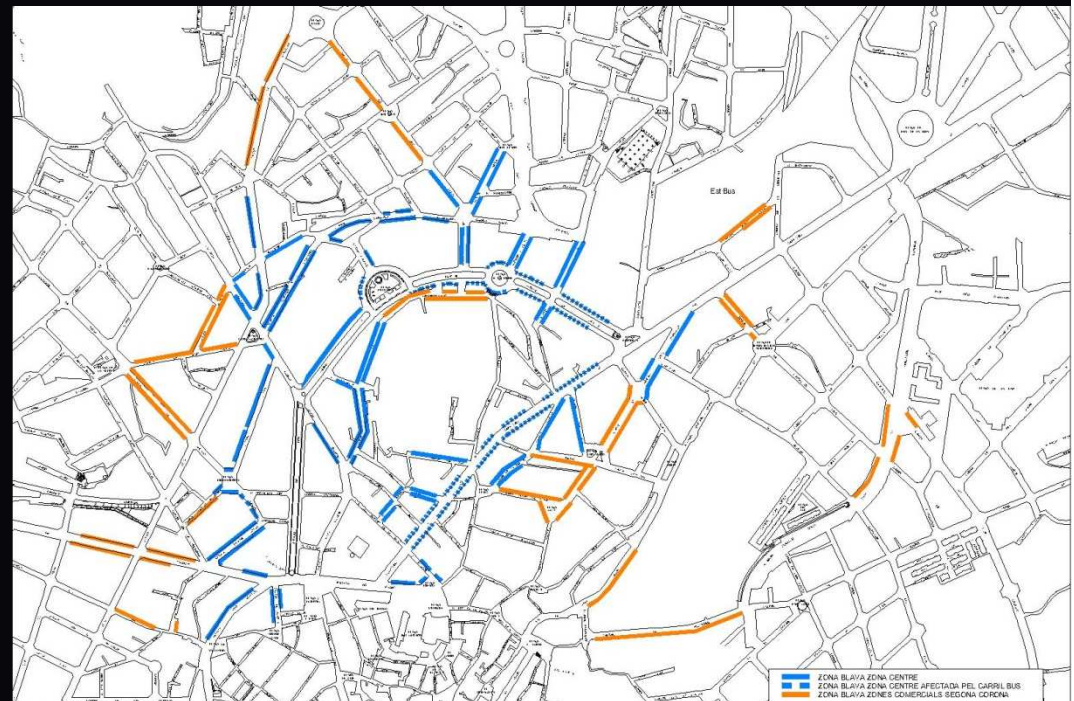
## Aparcament. Criteris generals

- Centre ciutat amb aparcament regulat
- Solució problemes residents
- Reduir l'accés a la ciutat amb vehicle privat
- Rotació en zones comercials

# BALANÇ PMU MANRESA

## Zones d'aparcament en calçada

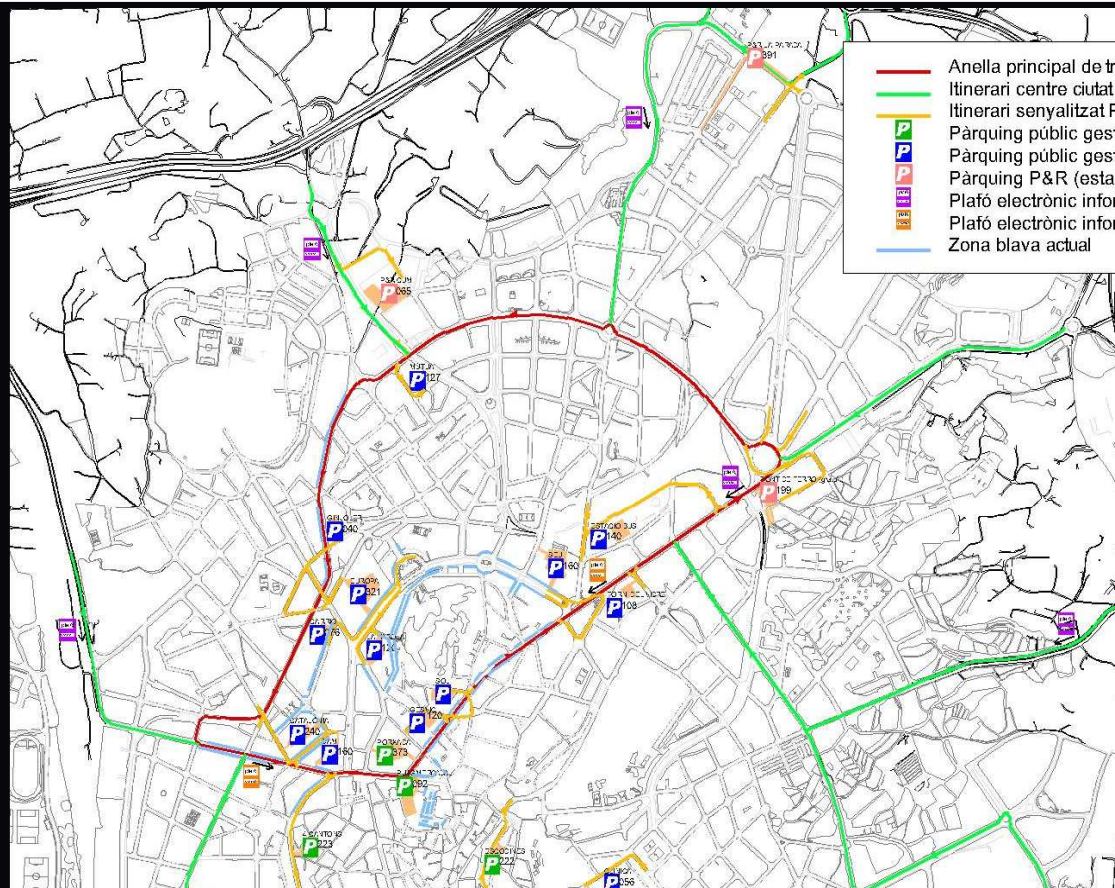
- Ampliació places de zona blava amb tarifes variables
- Zones residents. Zones mixtes



# BALANÇ PMU MANRESA

## Aparcaments fora de calçada

- Senyalització específica  
aparcaments públics:  
**FET**
- Nous aparcaments  
públics: **Centre Històric**
- Residents: **places dret  
d'ús al pàrquing La Seu**  
**Abonaments especials**



**Senyalització pàrkings públics. Fixa i panells electrònics.**

# BALANÇ PMU MANRESA

## Aparcaments dissuasoris

- Senyalització: s'han incorporat a la senyalització informativa
- Congost: adequació zona aparcament
- Parc Tecnològic
- Aparcament dissuasori Avinguda Universitària
- Aparcaments dissuasoris de barri. Plaça Catalunya
- Aparcaments a estacions i a parades d'autobús
  - Intermodalitat vehicle privat amb transport públic: abonament 2 euros/dia pàrquing Reforma

# BALANÇ PMU MANRESA

## Reserves d'estacionament

- Regulació places de discapacitats: **fet**
  - Reserves públiques
  - Reserves amb matrícula
- Regulació reserves especials d'estacionament
  - Per càrrega i descàrrega: públiques i privatives
  - Per serveis d'emergències
  - Per ocupacions temporals a la via pública
  - Per reserves d'entitats





# BALANÇ PMU MANRESA

## TRANSPORT DE MERCADERIES

- Criteris generals
- Zones reservades per càrrega i descàrrega
- Regulació del transport de mercaderies

# BALANÇ PMU MANRESA

## Zones reservades per càrrega i descàrrega

- Regulació tipus i horari
- Control mitjançant rellotge horari
- Racionalització de zones de càrrega i descàrrega
  - Estudi d'implantació de reserves
  - Zones comercials
  - Zones no comercials
  - Àrees de vianants



# BALANÇ PMU MANRESA

## Regulació del transport de mercaderies

- Càrrega i descàrrega nocturna
- Centre intercanviador
- Limitacions d'accés de vehicles pesants



**PLA DE MOBILITAT  
URBANA DE MANRESA  
2012-2017**

Gràcies per la vostra atenció  
Juliol 2018